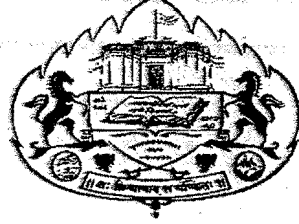
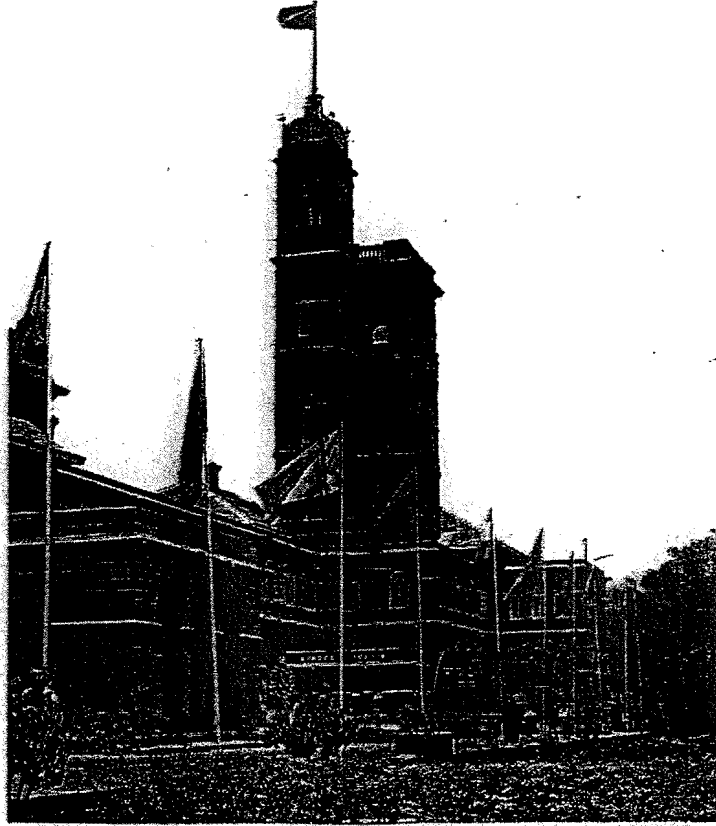


सावित्रीबाई फुले पुणे विद्यापीठ
(पूर्वीचे पुणे विद्यापीठ)



(आर्थिक वर्ष २०२०-२०२१ चा अंदाज)

अर्थसंकल्प



जमा बाजू

अ. क्र.	अर्थसंकल्प शीर्ष	संदर्भ पृष्ठांक	२०१८-१९ प्रत्यक्ष	२०१९-२० अंदाज	३०/११/१९ प्रत्यक्ष	२०१९-२० सुधारित	२०२०-२१ अंदाज
			रु.	रु.	रु.	रु.	रु.

४५. शारीरिक शिक्षणशास्त्र विभाग

(अ) देखभाल :

(I) सर्वसाधारण निधी :

१	शिक्षण शुल्क		१३२५	२५००	६२९	२५००	२५००
२	प्रवेश परीक्षा		-	१००	-	-	-
३	पीएच.डी. कोर्स वर्क शुल्क		-	२००	-	२००	-
४	सेमिनार, चर्चासत्रे, परिसंवाद		-	१००	-	१००	१००
५	सल्ला सेवा		-	५०	-	५०	५०
६	योगा प्रमाणपत्र		१०६६	१०००	८१५	१०००	१२००
७	Certificate Course in Gym. Instructor		४८४	५००	२१४	५००	५००
८	राष्ट्रीय संस्थांकडून अनुदान व इतर प्रकल्प		-	-	-	-	५००

बेरीज (I) (२४)

२८७५

४४५०

१६५८

४३५०

४८५०

अर्थसंकल्प २०२०-२१

खर्च बाजू

(,०००)

अ. क्र.	अर्थसंकल्प शीर्ष	संदर्भ पृष्ठांक	२०१८-१९ प्रत्यक्ष रू.	२०१९-२० अंदाज रू.	३०/११/१९ प्रत्यक्ष रू.	२०१९-२० सुधारित रू.	२०२०-२१ अंदाज रू.
४५. शारीरिक शिक्षणशास्त्र विभाग							
(अ)	देखभाल :						
(I)	वेतन-विनाअनुदानित		४५३६	४५००	३४१६	५०००	६०००
	सहयोगी शिक्षक		७४५	९००	३४१	९००	१०००
		(१५)	५२८१	५४००	३७५७	५९००	७०००
(II)	वेतनाव्यतिरिक्त व्यय:						
१	सहाय्यकारी शिक्षकांचे मानधन व प्रवासभत्ता		४१८	७००	२०९	७००	७००
२	देखभाल, दुरूस्ती व इतर खर्च		५५५	७००	२५६	७००	८५०
३	क्षेत्र भेट (Field Visit)		२०	५०	-	५०	-
४	पीएच.डी. कोर्स वर्क		-	१००	-	१००	-
५	निधी खाते-एन.सी.टी.ई मान्यता खर्च		२१	२००	५९	२००	२००
		बेरीज (अ) (II)	१०१४	१७५०	५२४	१७५०	१७५०
(ब)	विकास :						
१	कार्यालयीन साधने व उपकरणे		१६०	४००	-	४००	१३००
२	पुस्तके		७९	१००	१४	१००	१००
३	फर्निचर		१००	१००	-	१००	-
४	क्रीडा साहित्य		४१	२००	-	२००	२००
		बेरीज (ब) (३९)	३८०	८००	१४	८००	१६००